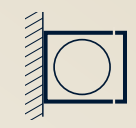




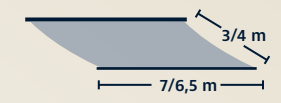
KUBISCHE MARKISEN

KUBATA

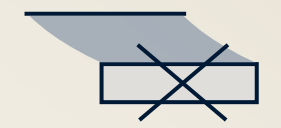
Kubisch, reduziert, ausdrucksstark



Kubische Markise



Max. Maße



VarioShade Volant
nicht möglich



Wand-, Decken- und
Dachsparren-Montage



Bis WS 5
nach Beaufort
Wind-Festigkeit

KUBISCHE MARKISEN: KUBATA

KLARES DESIGN MIT KONSEQUENTER LINIENFÜHRUNG

Kubata wurde für moderne Architektur entwickelt, die klare Linien und reduzierte Formen konsequent zu Ende denkt. Mit ihrer geradlinigen, kubischen Kassette tritt sie selbstbewusst in Erscheinung und unterstreicht die Stringenz der Fassade.

Kubata – technische Angaben

Technik	Kubata
Max. Breite	7 / 6,5 m
Max. Ausfall	3 / 4 m
Kassettengröße (B x H) inkl. Standard-Konsole	21 cm x 20,5 cm
Kurbelantrieb	Optional (bis max. 600 cm Breite/max. 350 cm Ausfall)
Motorantrieb	Serienmäßig
Windhochschlagsicherung	Serienmäßig
Neigungsverstellung Markise	5° bis 40°
LED-Spots	Optional
OptiNut Rohr	Serienmäßig
LongLife-Arm	Serienmäßig

Ausgezeichnet mit:



Weitere Informationen unter:
weinor.de/kubata

Highlights / Ausstattung



Konsequente Geometrie
in kompromisslos klarer
Ausführung



Optionales integriertes Licht
für stimmungsvolle Abende
auf Ihrer Terrasse



Windhochschlagsicherung
bietet Sicherheit für Ihre
Markise bei windigem Wetter

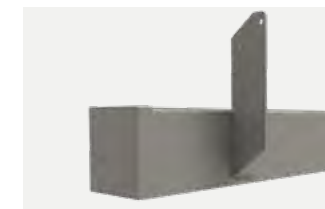
Montagevarianten



Wandmontage



Deckenmontage



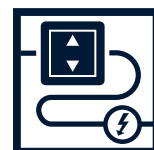
Dachsparrenmontage

Große Auswahl an Gestellfarben und Tüchern – für eine Markise,
die genau zu Ihrer Architektur und Ihrem Stil passt.
Mehr dazu finden Sie unter: weinor.de/architektur-stimmung

Individuelle Steuerungspakete



Manuell ★



Basis ★★



Komfort ★★★



Smart ★★★★

Für jeden Bedienungswunsch die passende
Lösung: Die Steuerung von weinor Markisen
und Zubehör hält unterschiedlichste Optionen
bereit – egal ob Kabel, Funk oder Smart
Home, per Handsender, Smartphone oder
Wetterautomatik.

Mehr Infos:
weinor.de/steuerung



BiConnect